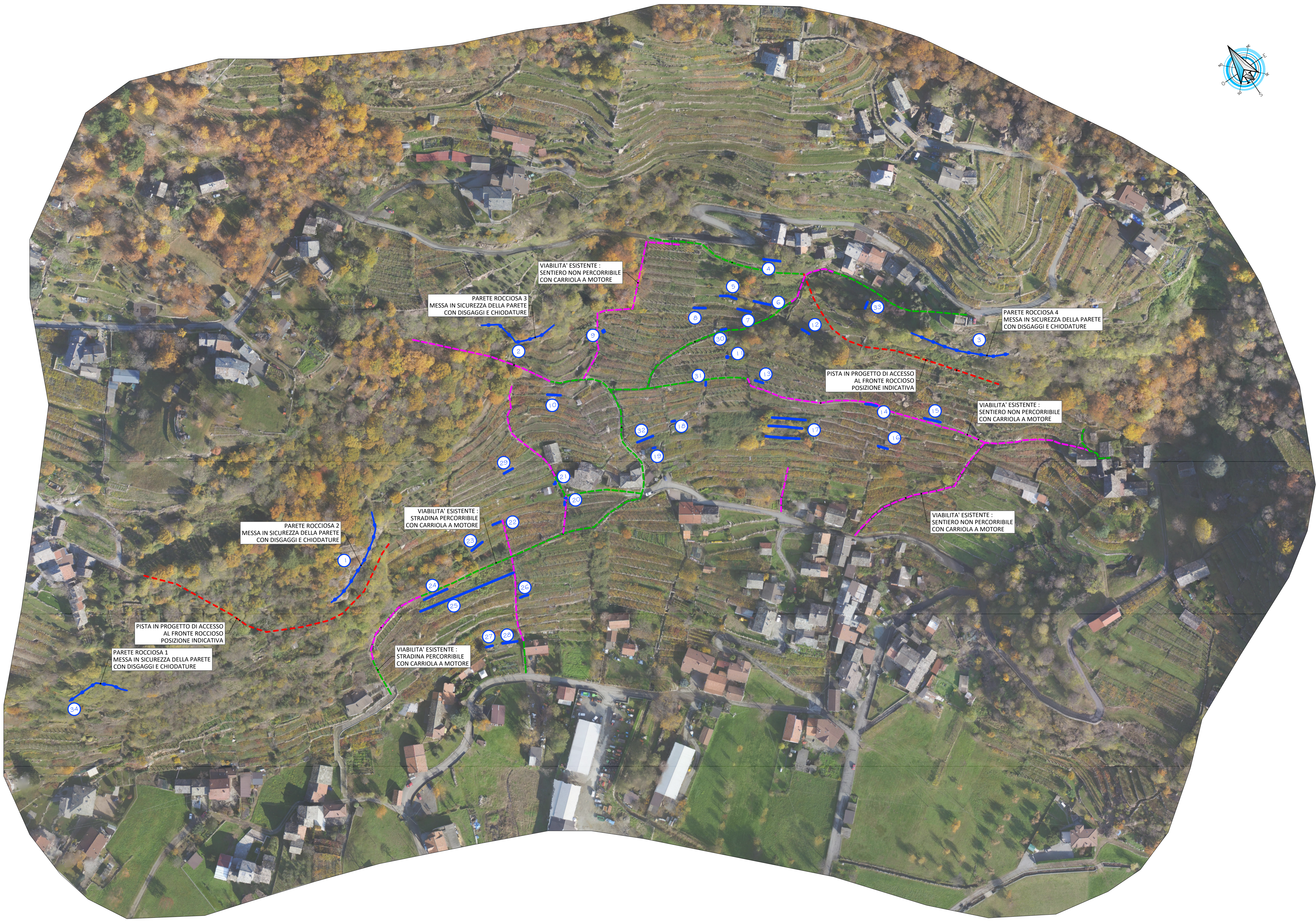


**LEGENDA:**

- MURI E CHIODATURE IN PROGETTO
- VIABILITA' ESISTENTE : STRADINA PERCORRIBILE CON CARRIOLA A MOTORE
- VIABILITA' ESISTENTE : SENTIERO NON PERCORRIBILE CON CARRIOLA A MOTORE
- - - VIABILITA' IN PROGETTO : PISTE DI ACCESSO ALLE PARETI ROCCIOSE



COMMITTENTE:

COMUNE DI SETTIMO VITTONO

IL RESPONSABILE DEL PROCEDIMENTO: Geom. Elena MANGARETTO

OGGETTO: LAVORI DI MESSA IN SICUREZZA VERSANTE A MONTE DELL'ABITATO DELLA FRAZIONE TORREDANIELE - REGIMAZIONE IDRAULICA E MESSA IN SICUREZZA VERSANTI ROCCIOSI

LOCALITÀ DELL'INTERVENTO: COMUNE DI SETTIMO VITTONO, FRAZIONE TORREDANIELE

FASE PROGETTUALE: PROGETTO DEFINITIVO - ESECUTIVO

REVISIONE	DATA	DESCRIZIONE	REDAITTO	VERIFICATO	P.C.	D.G.
1	Novembre 2021	PROGETTO DEFINITIVO - ESECUTIVO				

TITOLO: **PLANIMETRIA DI PROGETTO DELLA VIABILITA'**

ARCHIVIO: 5213 FILE N°: TAV 07 PLANIMETRIA\_PROGETTO\_VIABILITA'

DATA: Loranze, Novembre 2021

TAVOLA N°: 07

SCALA: 1:1000

**SERTEC** s.r.l.  
ENGINEERING CONSULTING  
31 Strada Provinciale 222  
10010 Loranze (TO)  
TEL. 0125-570498 FAX 0125-564014  
e-mail: info.sertec@liquadrifoglio.to.it  
www.sertec-engineering.it

PROGETTISTA:  
Dott. Ing. Domenico GABRIELE  
N° 7261 T ALBO INGEGNERI  
PROVINCIA DI TORINO

ALTRA FIGURA:

TIMBRO:

IL DIRETTORE TECNICO:  
Dott. Ing. Gianluca DETTO