



Comune di Settimo Vittone

REGOLAMENTO PER IL CORRETTO INSEDIAMENTO URBANISTICO E TERRITORIALE DEGLI IMPIANTI RADIOELETTRICI E PER LA MINIMIZZAZIONE DELL'ESPOSIZIONE DELLA POPOLAZIONE AI CAMPI ELETTRROMAGNETICI

Tavola 1.c Planimetria Nord - Est
Impianti per telefonia mobile e telecomunicazioni
scala 1 : 5 000

aprile 2014

Il Sindaco

Progettazione



dott. Riccardo GIOVINETTO

dott. Stefano ROLETTI

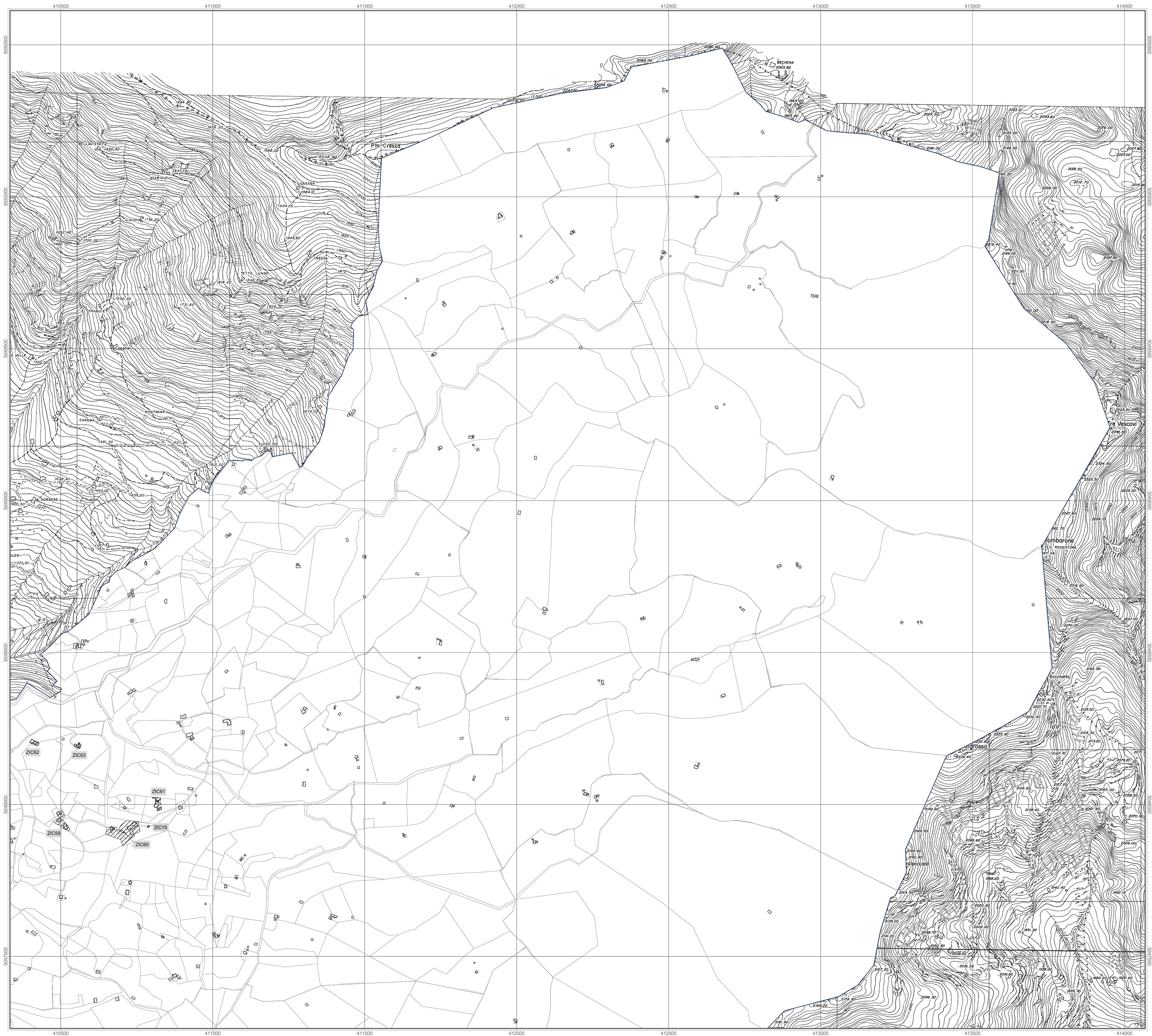
dott. Francesca GAZZANI

T_RIR_3_14_stv

LEGENDA

- Aree Sensibili "a"
- Aree Sensibili "b"
- Zone di Installazione Condizionata
- Zone di Attrazione di proprietà comunale*
- Zone di Attrazione non di proprietà comunale*
- Limiti comunali

*Le aree a bassa o nulla densità abitativa non sono rappresentate nella tavola.
L'identificazione di tali aree avviene a norma del Regolamento a cura dell'Amministrazione Comunale.



1 : 5 000

0 0.1 0.2 0.3 0.4 0.5 km

